

# Fungisida **Metazeb**<sup>®</sup>

**Blue** 80 WP



Fungisida yang bersifat protektif berbentuk tepung yang dapat disuspensikan, berwarna biru, untuk mengendalikan penyakit pada tanaman apel, bawang merah, cabai, kentang, karet, dan tomat.

Bahan aktif :  
mankozeb 80%



**PETROKIMIA  
KAYAKU**

Kantor Pusat :  
Jl. A. Yani, PO Box 107  
Gresik 61119 - Jawa Timur  
Telp. 031 - 3981815, 3981831  
Email : [info@petrokayaku.com](mailto:info@petrokayaku.com)  
[www.petrokayaku.com](http://www.petrokayaku.com)

LAYANAN PELANGGAN 0822 444 222 55



@infopetrokayaku



@infopetrokayaku



petrokimia kayaku



PETROKIMIA KAYAKU

## PETUNJUK PENGGUNAAN

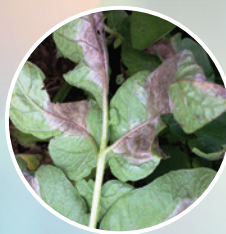
| Tanaman      | Penyakit Sasaran   | Dosis/<br>Konsentrasi<br>Formulasi | Cara & Waktu<br>Aplikasi  |
|--------------|--|------------------------------------|---|
| Apel         | <b>Penyakit embun tepung</b><br><i>Podosphaera leucotricha</i>                                       | 0,5 - 1 g/l                        | Penyemprotan volume tinggi<br>500 l/ha  |
| Bawang merah | <b>Penyakit Bercak daun</b><br><i>Alternaria porri</i>   | 2 - 3 g/l                          | <b>Waktu aplikasi :</b><br>Apabila tingkat serangan penyakit sudah mencapai ambang pengendalian sesuai rekomendasi setempat.<br><br>Bila belum jelas hubungi petugas pertanian setempat yang berwenang. |
| Cabai        | <b>Penyakit Antraknosa</b><br><i>Colletotrichum capsici</i><br><i>Colletotrichum gloeosporioides</i> | 2 - 4 kg/ha                        |   |
| Kentang      | <b>Penyakit Hawar daun</b><br><i>Phytophthora infestans</i>  | 2 - 4 g/l                          |   |
| Tomat        | <b>Penyakit Busuk daun</b><br><i>Phytophthora infestans</i>  | 2 - 4 g/l                          |   |
| Karet        | <b>Penyakit embun tepung</b><br><i>Oidium heveae</i>   | 3 g/l                              |   |



*Podosphaera leucotricha*



*Alternaria porri*



*Phytophthora infestans*

